

Cette communication publicitaire est destinée exclusivement aux investisseurs professionnels, tels que définis dans la directive MiFID (2014/65/UE), et ne doit en aucun cas être montrée ou remise à un public de particuliers. La distribution de cette communication doit être restreinte en conséquence.

# AXA IM Workshop

Bruxelles, le 3 octobre 2024



**Boutaina Deixonne**, Gérante de Portefeuilles, Head of Euro IG & HY Credit  
**Geoffroy Citerne**, Co-head Investment Specialist Equity  
**Emeric Oziel**, CFA, Co-head Investment Specialist Equity

# Qui sommes-nous ?

## AXA IM

Fixed Income  
€406mrd

€860  
mrd

Equity  
€54mrd



### AXA WF Euro Credit Plus

- Stratégie Investment-Grade
- Exposition au High-Yield
- 1<sup>er</sup> et 2<sup>e</sup> Quartile\*  
1A/3A/5A



### AXA WF Framlington Sustainable Eurozone

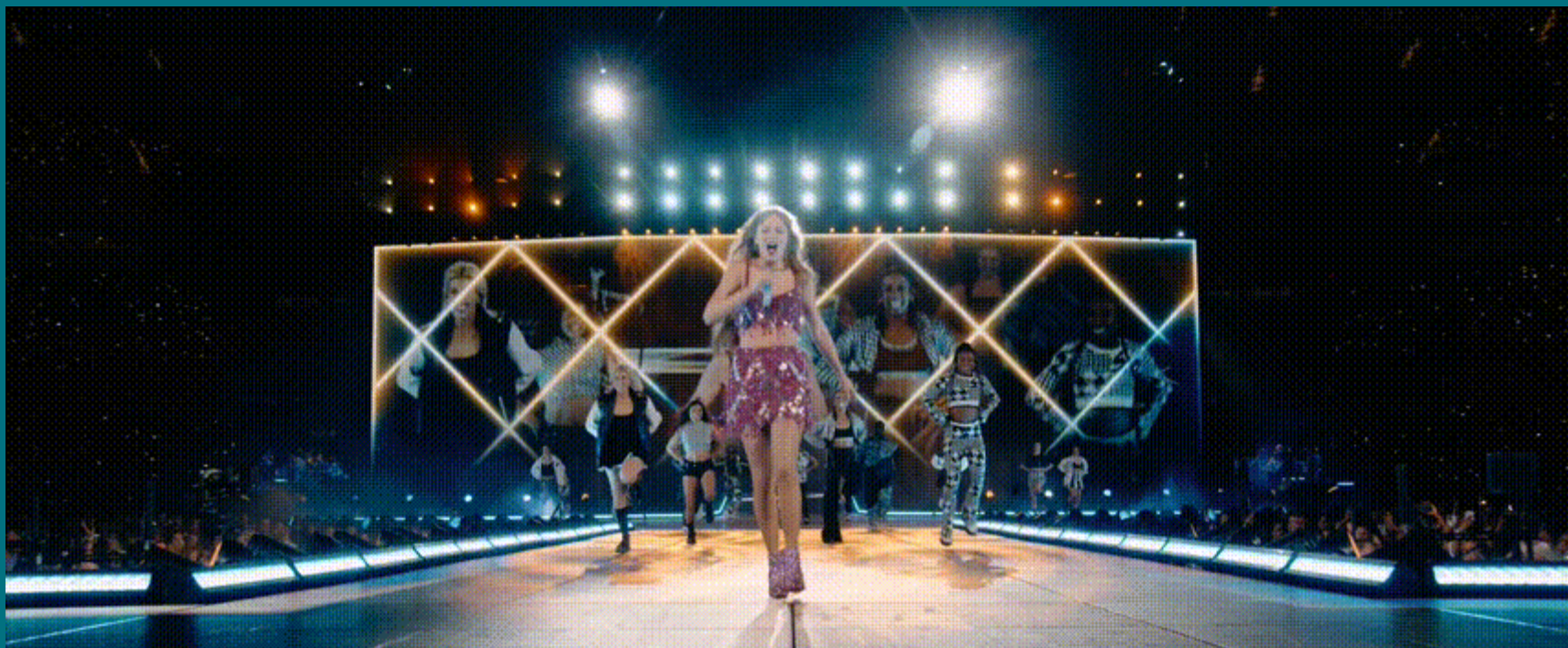
- Conviction & diversification
- Performance tout-terrain
- Towards Sustainability label



### AXA WF Evolving Trends

- Stratégie Globale / Biais US
- Investissement Thématique
- Croissance Qualité

Actifs sous gestion avant délégation de Multi-Asset vers d'autres classes d'actifs internes au 30/06/2024 (base de données AXA IM) et incluant 100,5 milliards d'euros d'actifs en JVs/Revenus au 30/06/2024 . Total des actifs sous gestion incluant CAPZA 2. Le total des actifs sous gestion d'AXA IM inclut la contribution d'AXA IM Select et d'AXA IM Prime, nette d'éliminations inter-compagnies. Non reflété actuellement dans le graphique. \*Pour AXA WF Euro Credit Plus A Eur Cap selon Morningstar au 31/08/24. Veuillez consulter le site [www.morningstar.com](http://www.morningstar.com).



Source: AXA IM a titre d'illustration. Video: YouTube, Taylor Swift - "Shake It Off" (The Eras Tour Film)

# **Environnement Macro**

Où en sommes nous ?

# Macro-Économie



**Atterrissage de l'économie**



**Banques centrales**

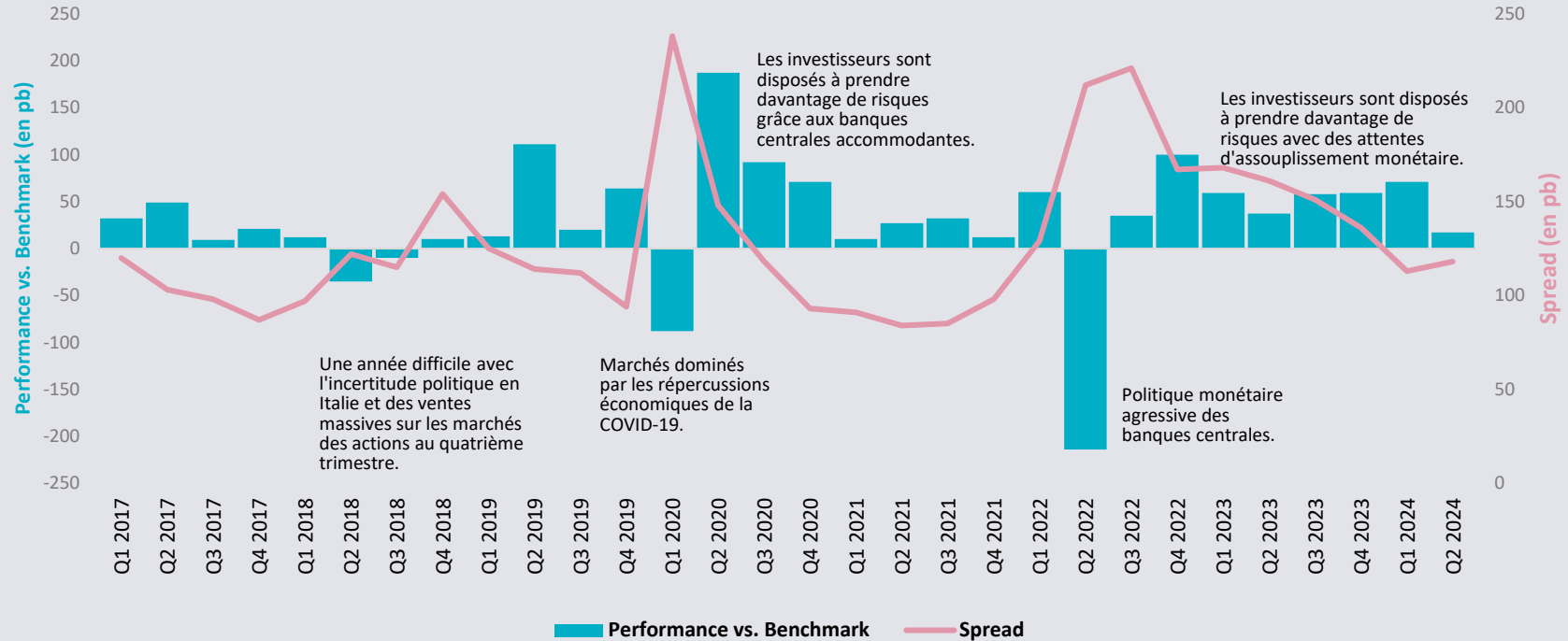


**Géopolitique**

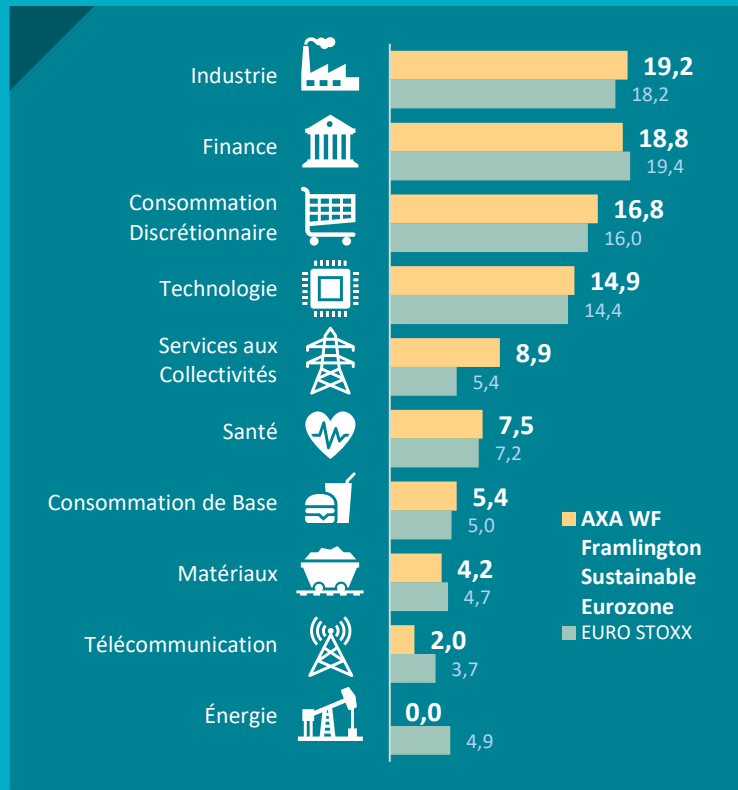
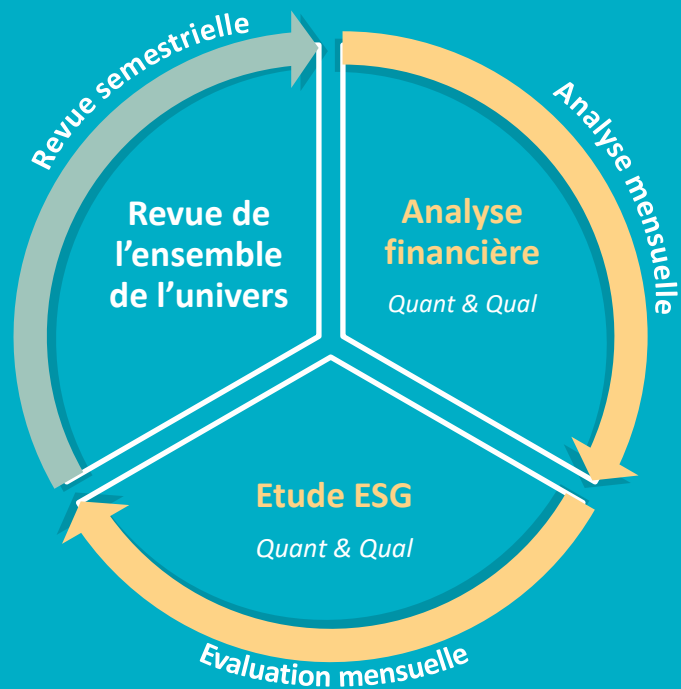
Source : AXA IM, à titre illustratif.

# Notre approche

# Capacité à surperformer dans différentes phases de marché



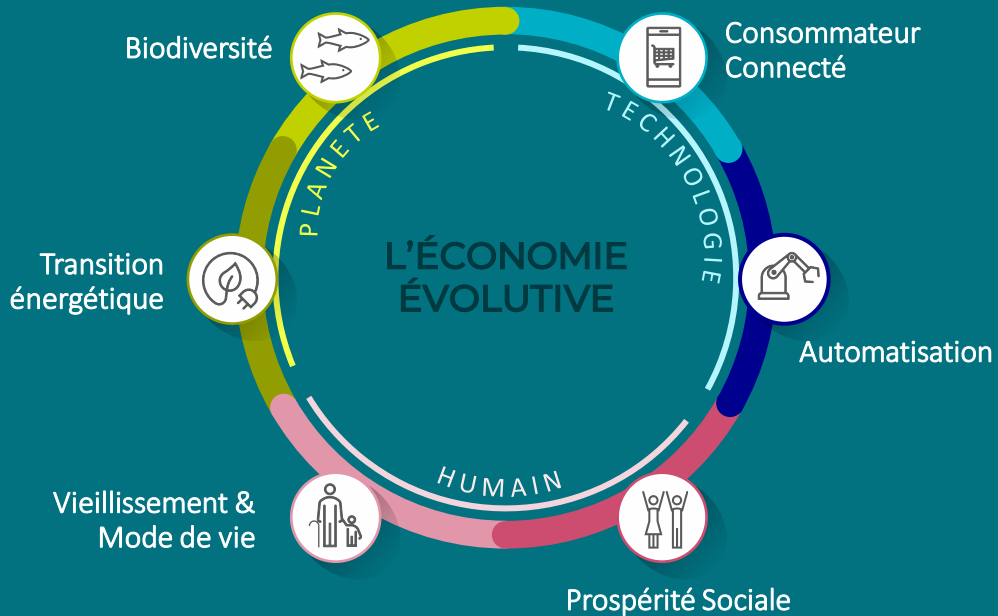
# Diversification dans nos convictions



**Stabilité dans nos convictions**



# Pureté Thématique



**% du chiffre d'affaire de l'entreprise**  
lié au thème

**c.70% du portefeuille**

50%

10%



Faible pureté



Moyenne pureté



Forte pureté

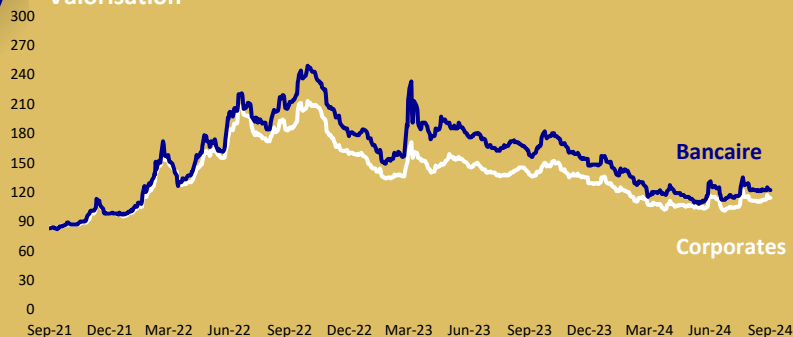
 **Nos convictions**

# Secteurs porteurs

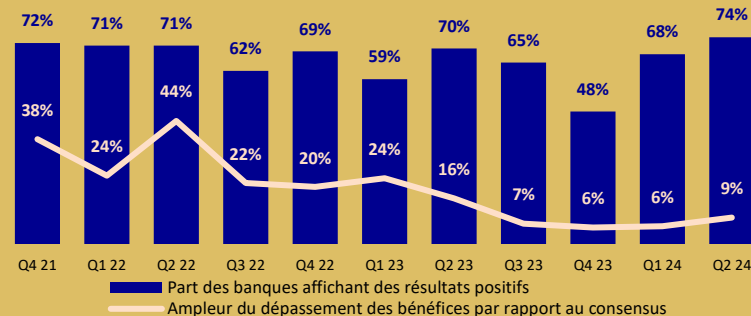
## Bancaire



### Valorisation



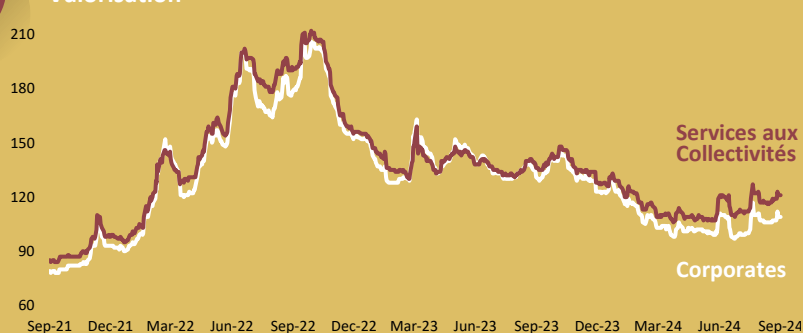
### Secteur Bancaire: résultats vs. consensus



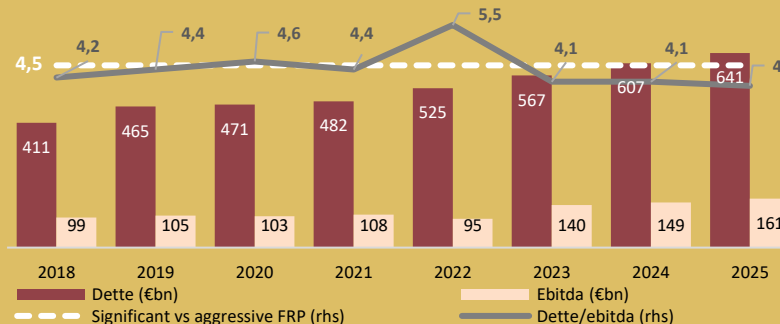
## Services aux Collectivités



### Valorisation



### Services aux Collectivités (Utilities): un levier sous contrôle



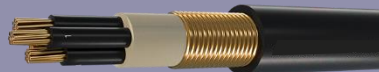
# Prysmian

L'électrification : défi mondial qui passe par l'industrie du câble

**2X**  
investissements  
annuels dans le  
réseau



Amélioration du  
réseau électrique



**2.5X**  
locaux et  
tours fibrés



Transformation  
Digitale

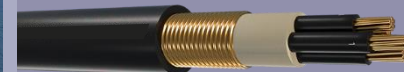


Navire de pose de câbles



Production d'énergie  
renouvelable

**4X**  
capacité solaire  
et éolienne



Croissance des  
applications  
électriques

**1.5X**  
consommation  
d'électricité

Source : AXA IM à titre d'illustration uniquement. Données fournies par Prysmian lors du CMD 2023. Les informations sur ces société(s) sont données à titre illustratif uniquement et ne constituent pas une recommandation à l'achat ou à la vente. Il est possible que ces entreprise(s) ne soi(en)t plus présente en portefeuille à une date ultérieure. Droits d'image : Miros / Prysmian.

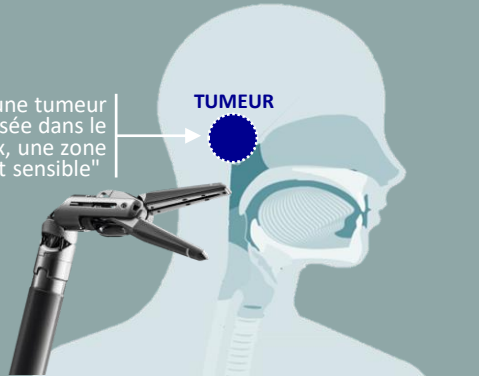
# Intuitive Surgical

Voir et opérer bien au-delà du possible humain



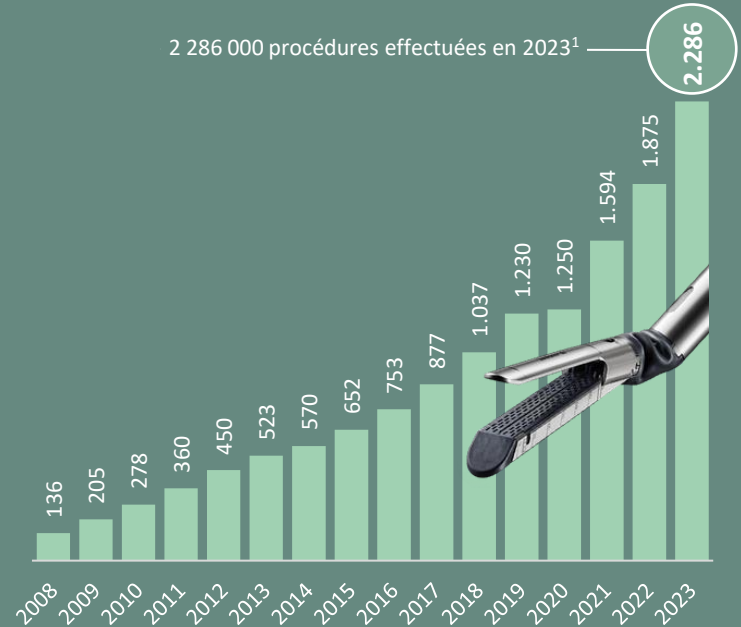
Ablation d'une tumeur localisée dans le rhinopharynx, une zone "chirurgicalement sensible"

TUMEUR



Nombre de procédures effectuées par Intuitive Surgical (en millier)

2 286 000 procédures effectuées en 2023<sup>1</sup>

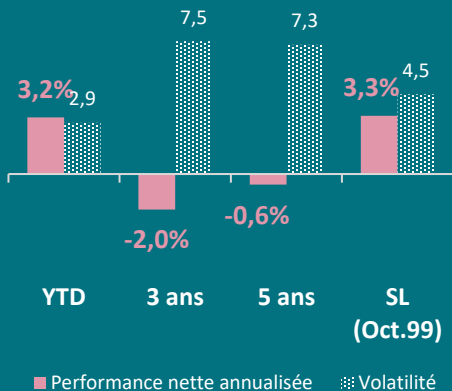


Source: AXA IM, à titre d'illustration uniquement. (1) Intuitive Surgical annonce de résultat trimestriel, 18/07/24. Image de gauche: Intuitive Surgical. Les informations sur ces société(s) sont données à titre illustratif uniquement et ne constituent pas une recommandation à l'achat ou à la vente. Il est possible que ces entreprise(s) ne soi(en)t plus présente en portefeuille à une date ultérieure.

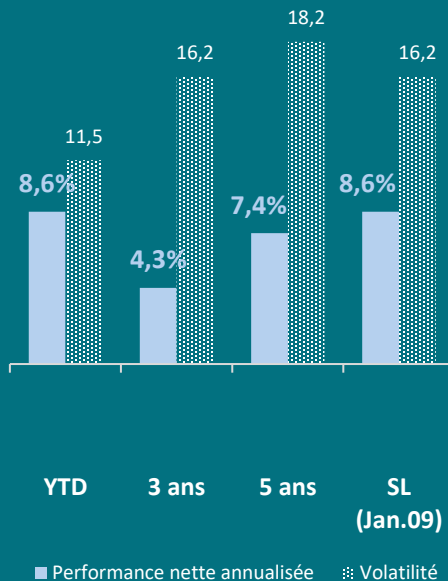
# Performance & Risque

Les performances passées ne constituent pas un indicateur fiable des résultats futurs. Les performances sont basées sur le réinvestissement des dividendes et sont présentées nettes de frais de gestion financière à l'exclusion de tous autres frais de gestion, coûts de couverture de change, contributions sociales et fiscales.

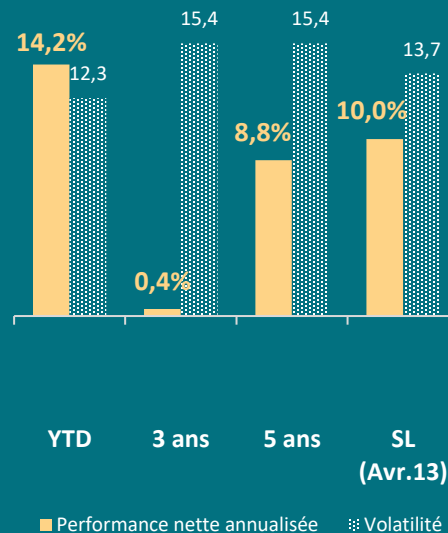
## AXA WF Euro Credit Plus A EUR



## AXA WF Sustainable Eurozone A EUR

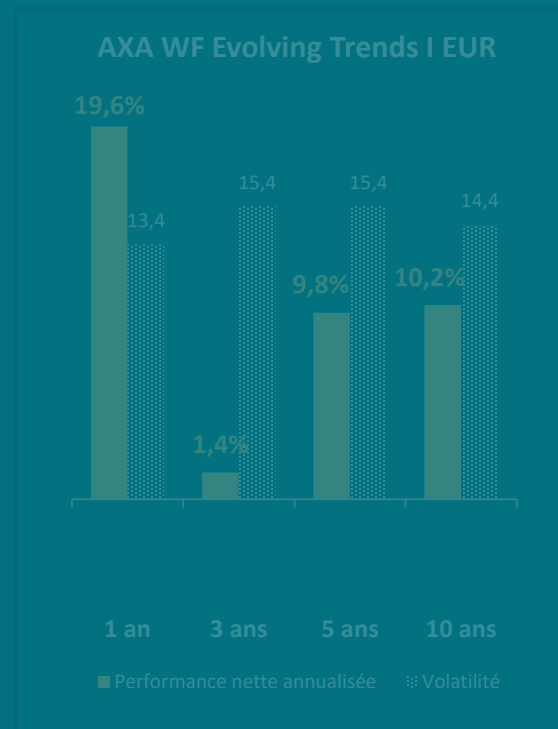
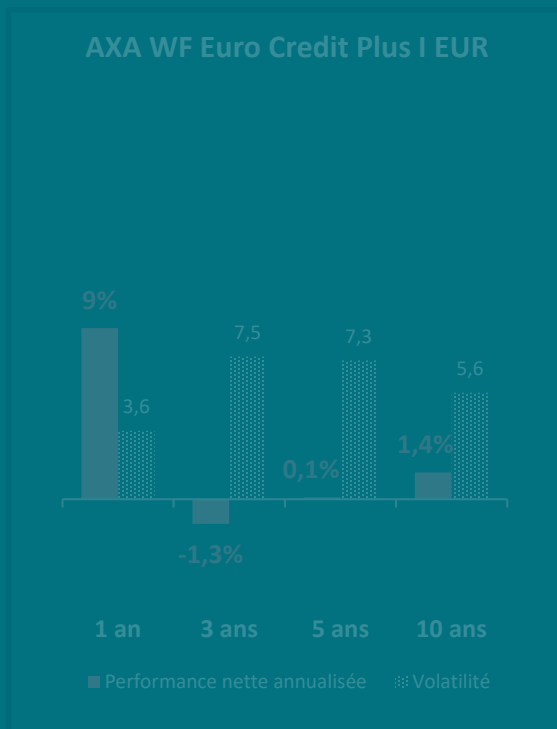


## AXA WF Evolving Trends A EUR



Source : FactSet, Bloomberg au 31/08/2024. Base : Classe d'actions A EUR, NAV à prix unique, revenu net, rendement total, frais nets en EUR. Les performances sont susceptibles de varier considérablement. Les chiffres fournis se rapportent à des mois ou des années antérieurs et les performances passées ne constituent pas un indicateur fiable des performances futures. Les calculs de performance sont basés sur le réinvestissement des dividendes.

# NOUVEAU!



Source : FactSet, Bloomberg au 31/08/2024. Base : Classe d'actions I EUR, NAV à prix unique, revenu net, rendement total, frais nets en EUR. Les performances sont susceptibles de varier considérablement. Les chiffres fournis se rapportent à des mois ou des années antérieures et les performances passées ne constituent pas un indicateur fiable des performances futures. Les calculs de performance sont basés sur le réinvestissement des dividendes.

# AXA INVESTMENT MANAGERS



1

Des stratégies exposées, selon nos vues, à **des marchés porteurs**

2

Des processus d'investissement de **qualité et diversifié**

3

Une **sélection méticuleuse**, source de potentielle valeur ajoutée



# AXA INVESTMENT MANAGERS

1

Des stratégies exposées, selon nos vues, à **des marchés porteurs**

2

Des processus d'investissement de **qualité et diversifié**

3

Une **sélection méticuleuse**, source de potentielle valeur ajoutée



## Crelan Site Dédié



SCANNEZ ICI

# Avertissement

Cette communication publicitaire est destinée exclusivement aux investisseurs professionnels, tels que définis dans la directive MiFID (2014/65/UE), et ne doit en aucun cas être montrée ou remise à un public de particuliers. La distribution de cette communication doit être limitée en conséquence.

Cette communication publicitaire n'est ni une analyse financière de transactions sur instruments financiers au sens de la directive MIF (2014/65/UE), ni une offre d'achat ou de vente d'investissements, de produits ou de services d'AXA Investment Managers ou de ses sociétés affiliées, et ne doit pas être considérée comme une sollicitation d'investissement, ni comme un conseil d'investissement, juridique ou fiscal, une recommandation de stratégie d'investissement ou une recommandation personnalisée d'achat ou de vente de titres.

Cette communication a été préparée sur la base de données, de prévisions, de prédictions, d'attentes et d'hypothèses qui sont subjectives. L'analyse et les conclusions sont une opinion basée sur les données disponibles à une date donnée.

Toutes les informations contenues dans cette communication sont basées sur des données rendues publiques par les fournisseurs officiels de statistiques économiques et de marché. Sauf indication contraire, la date de validité de tous les éléments de cette communication est la date de publication de cette communication.

En outre, en raison de la nature subjective de ces opinions et analyses, ces données, projections, prévisions, attentes, hypothèses, etc. ne sont pas nécessairement utilisées ou suivies par les équipes de gestion de portefeuille d'AXA IM ou de ses filiales, qui peuvent agir sur la base de leurs propres opinions.

Avant toute souscription, les investisseurs sont invités à prendre connaissance du KID et du prospectus qui fournissent tous les détails du produit, y compris les coûts, les frais et les risques. Les informations contenues dans cette communication ne peuvent remplacer ces documents ou un conseil professionnel externe. Ces documents sont disponibles gratuitement en français, néerlandais et anglais auprès d'AXA IM Benelux, Troonplein 1 - 1000 Bruxelles, et sur le site Internet [www.axa-im.be](http://www.axa-im.be).

Pour investisseurs européens: Veuillez noter que la société de gestion se réserve le droit de cesser de commercialiser le(s) produit(s) mentionné(s) dans cette communication à tout moment dans n'importe quel pays de l'Union européenne par notification à l'autorité de contrôle de ce pays, conformément aux règles du passeport européen. Si vous n'êtes pas satisfait de l'un des produits ou services, vous avez le droit de déposer une plainte, soit auprès du distributeur, soit directement auprès de la société de gestion (vous trouverez de plus amples informations sur notre politique en matière de plaintes à l'adresse suivante : <https://private-investors.AXA.IM.be/fr/complaint>). Vous avez également le droit d'intenter une action judiciaire ou extrajudiciaire à tout moment si vous résidez dans l'Union européenne. La plateforme européenne de règlement des litiges en ligne vous permet de remplir un formulaire de plainte (<https://ec.europa.eu/consumers/odr/main/index.cfm?event=main.home2.show&lng=NL>) et, en fonction de votre juridiction, vous informe des moyens de recours dont vous disposez (<https://ec.europa.eu/consumers/odr/main/?event=main.adr.show2>). Un résumé des informations sur les droits des investisseurs est également disponible en français et en néerlandais sur notre site web <https://private-investors.AXA.IM.be/summary-of-the-information-on-the-rights-of-investors>.

AXA WF Euro Credit Plus, AXA WF Framlington Sustainable Eurozone, AXA WF Evolving Trends & AXA WF Euro Credit Total Return sont des compartiments d'AXA World Funds, SICAV UCITS IV de droit luxembourgeois, établie avenue J.F. Kennedy 49, L - 1885 Luxembourg et enregistrée sous le numéro de registre du commerce B 63.116. Ils ont le statut de UCITS et sont disponibles en Belgique. AXA Investment Managers Paris S.A. est la société de gestion française d'AXA WF Euro Credit Plus, AXA WF Framlington Sustainable Eurozone, AXA WF Evolving Trends & AXA WF Euro Credit Total Return, ayant son siège social à Tour Majunga- 9 - 6 place de la Pyramide - 92800 Puteaux et immatriculée au Registre du commerce et des sociétés de Nanterre sous le numéro 353 534 506.

Les performances passées ne constituent pas une garantie des résultats actuels ou futurs et les données de performance ou de rendement indiquées ne tiennent pas compte des commissions et des frais encourus lors de l'émission ou du rachat des parts. Les références aux notations et récompenses ne sont pas un indicateur des performances futures et ne doivent pas être considérées comme une approbation d'AXA IM ou de ses produits ou services. Veuillez-vous référer aux sites Internet des sponsors/émetteurs pour plus d'informations sur les critères sur lesquels les récompenses/classes sont basées. La valeur des investissements et les revenus qui en découlent peuvent évoluer à la hausse comme à la baisse. Par conséquent, le montant initialement investi peut ne pas être récupéré. Les fluctuations des taux de change peuvent également affecter la valeur de leur investissement. Pour cette raison et en raison des frais initiaux généralement prélevés, un investissement n'est généralement pas adapté à une détention à court terme.

Toute reproduction partielle ou totale de cette communication est strictement interdite sans l'accord exprès et préalable d'AXA IM. AXA Investment Managers Paris ne peut être tenu responsable de toute décision fondée sur ces informations.

Cette communication est diffusée par AXA Investment Managers Paris - Tour Majunga - 6, Place de la Pyramide - 92908 Paris La Défense cedex. Société de gestion, titulaire de l'agrément AMF N° GP 92-08 le 7 avril 1992. Société à responsabilité limitée de droit français, immatriculée au Registre du Commerce et des Sociétés de Nanterre sous le numéro 393 051 826. Distribution en Belgique et au Luxembourg par AXA IM Benelux, société de droit belge ayant son siège social à Place du Trône 1, B-1000 Bruxelles, immatriculée au Registre du Commerce et des Sociétés de Bruxelles sous le numéro 604.173.

© AXA Investment Managers 2024. Tous droits réservés.